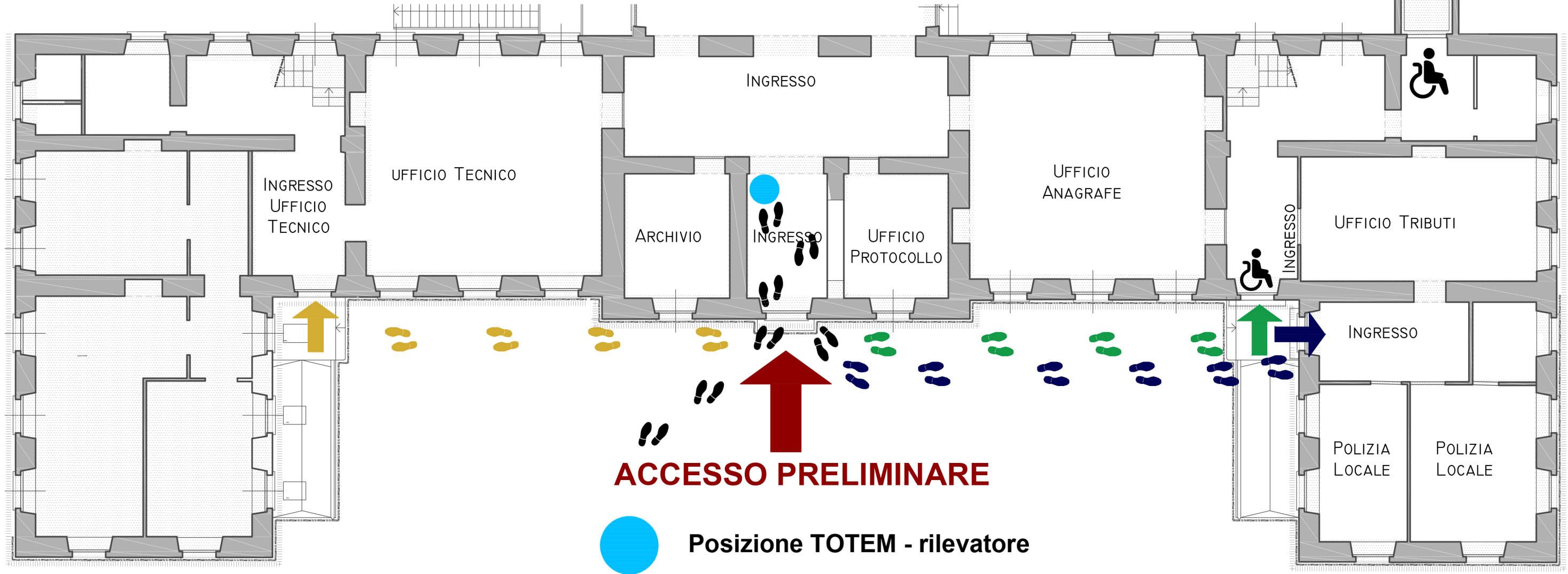







INDICAZIONE DELLA PROCEDURA DI ACCESSO AGLI UFFICI COMUNALI



-  Accesso preliminare - ingresso ufficio protocollo e scuole (p.1)
-  Ingresso per ufficio tecnico (p.1) e ragioneria (p. 2)
-  Ingresso per ufficio anagrafe - tributi (p.1), segreteria, SUAP (p. 2)
-  Ingresso per polizia locale (p.1)

PROCEDURA DI INGRESSO AGLI UFFICI COMUNALI

1) Prima di entrare in uno degli uffici comunali (tecnico, anagrafe, ecc) è necessario seguire la freccia rossa  e procedere con la rilevazione della temperatura presso il dispositivo collocato nell'ingresso (TOTEM).

2) Uscire e seguire uno dei percorsi indicati, in base alle proprie esigenze (uff. tecnico, ragioneria, anagrafe, ecc);

Si raccomanda di seguire le procedure indicate qui e quelle stabilite nelle "BUONE REGOLE PER L'ACCESSO AI LOCALI COMUNALI"

PERCORSI DI ACCESSO AGLI UFFICI COMUNALI



Percorso utenti in ingresso



Percorso utenti in ingresso ufficio anagrafe, tributi, segreteria, portatori di handicap



Percorso utenti in ingresso ufficio tecnico e ragioneria



Percorso utenti in ingresso ufficio polizia locale